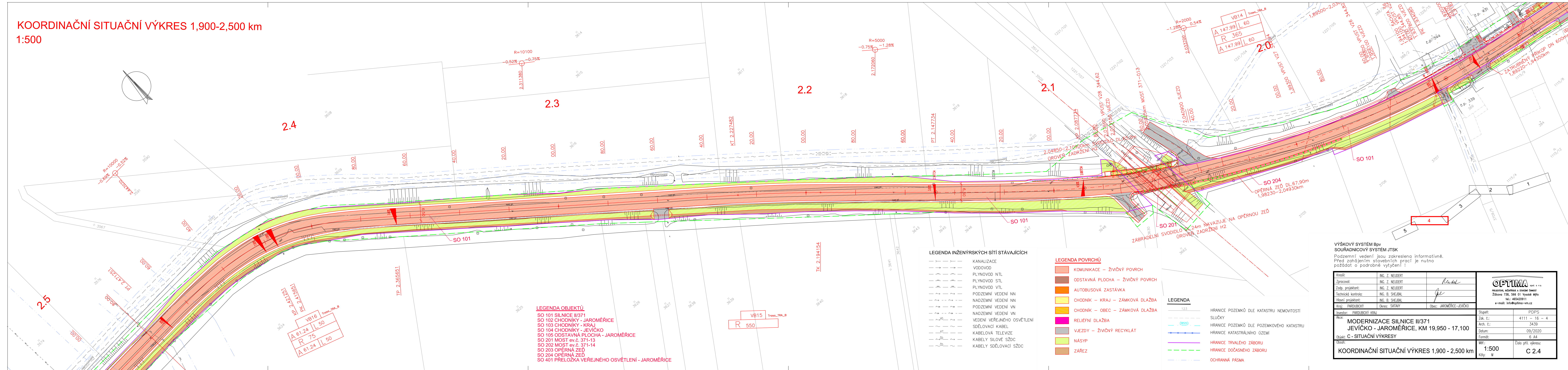





KOORDINAČNÍ SITUAČNÍ VÝKRES 1,900-2,500 km  
1:500



VÝŠKOVÝ SYSTÉM Bpv  
SOUŘADNICOVÝ SYSTÉM JTSK

Podzemní vedení jsou zakreslena informativně.  
Před zahájením stavebních prací je nutno  
požádat o podrobné výtčnění !

Kreslí:	ING. Z. NEUDERT	 						
Zpracoval:	ING. Z. NEUDERT							
Zádp. projektant:	ING. Z. NEUDERT							
Technická kontrola:	ING. B. SHEJBAL							
Hlavní projektant:	ING. B. SHEJBAL							
Kraj:	PARDUBICKÝ	Okras:	SVITAVY	Obec:	JAROMĚŘICE-JEVÍČKO			
Investor: PARDUBICKÝ KRAJ						Stupeň:	PDPS	
Akce: <b>MODERNIZACE SILNICE II/371 JEVÍČKO - JAROMĚŘICE, KM 19,950 - 17,100</b>						Zak. č.:	4111 - 16 - 4	
						Arch. č.:	3439	
						Datum:	09/2020	
						Formát:	6 A4	
						Objekt:	C - SITUAČNÍ VÝKRESY	
Obsah: <b>KOORDINAČNÍ SITUAČNÍ VÝKRES 1,900 - 2,500 km</b>						Měr.:	1:500	
						Kót.:	M	
							Číslo příl. výkresu:	C 2.4